

Imagine.



VersaCAMM

Print & Cut VS-640i / VS-540i / VS-300i

*I will enjoy a
New Trip.*

Magical Tours

This billboard features a vibrant blue classic car parked on a cobblestone street. The car's side-view mirror reflects a woman's face. The background shows a long line of similar cars receding into the distance. The text "I will enjoy a New Trip." is written in a white, elegant script font across the lower left. At the bottom, the "Magical Tours" logo is displayed in a white box.

LUNA NOX
JEWELRY

This billboard shows a woman with long, light-colored hair wearing a black leather jacket and a gold necklace with a circular pendant. She is looking directly at the camera. The background is a blurred city street at night with light trails from traffic. The text "LUNA NOX JEWELRY" is printed in a white, sans-serif font at the bottom of the image.

LAURORA

This billboard is set in a store with a tiled floor. It features a curved wooden counter displaying several bottles of LAURORA perfume. Above the counter, a woman's face is shown lying down in a field of white daisies. The front of the counter is decorated with a large image of daisies and bees. On the floor in front of the counter, there are more perfume bottles, a honeycomb, and bees. The brand name "LAURORA" is visible on the counter and in the bottom left corner.

FELIXE

This billboard shows a clothing store window display. The display is filled with several tall, realistic-looking trees. In the background, various pieces of clothing are hanging on racks. The brand name "FELIXE" is written in a white, serif font at the bottom left of the display.

DE VERBEELDING VOORBIJ

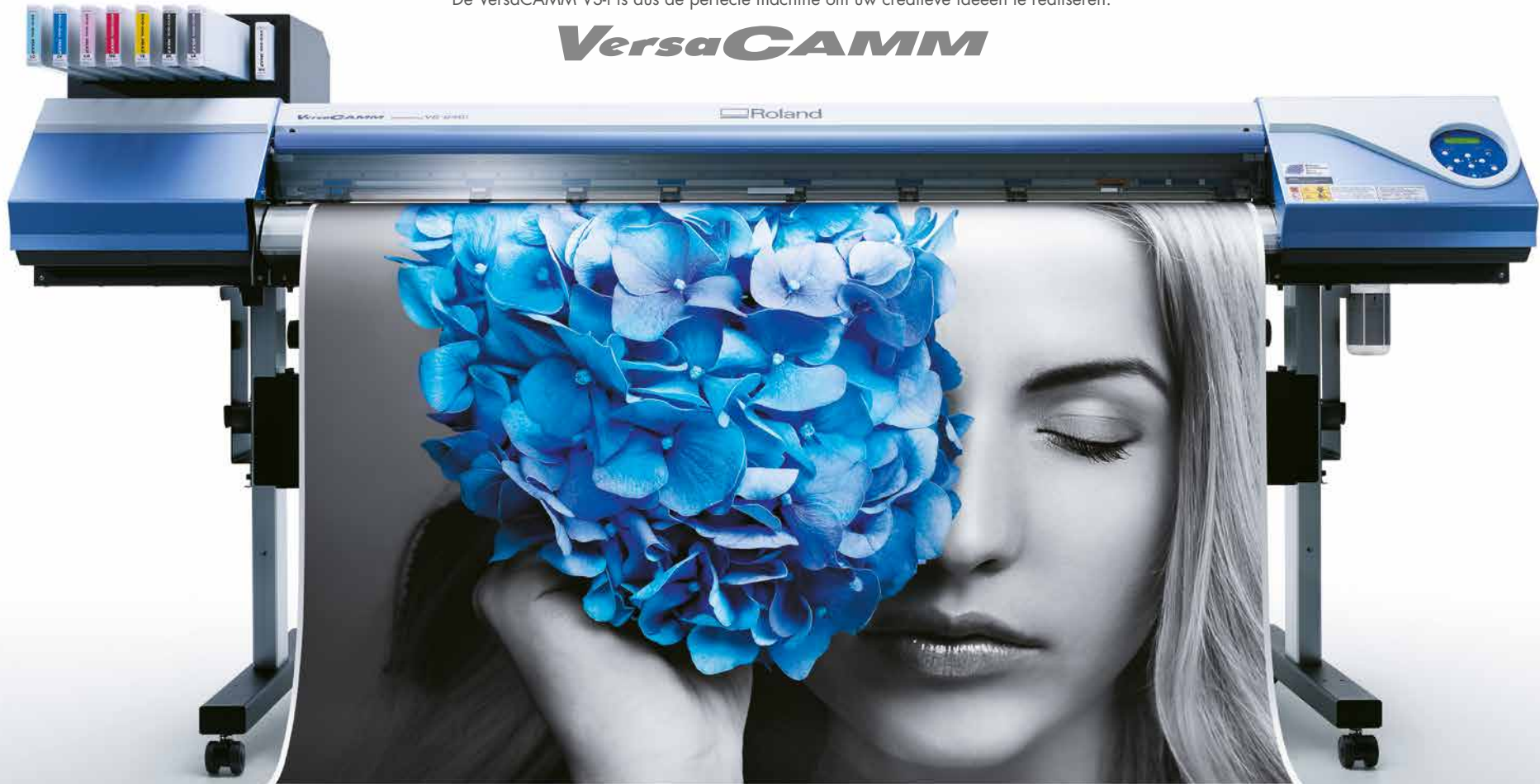
Veelzijdige prestaties die u inspireren

VersaCAMM is wereldwijd de populairste grootformaat inkjetprinter om signalisaties en duurzame prints te maken. Deze reeks is nu volledig heruitgevonden en levert superieure prestaties die voldoen aan de behoeften van de hedendaagse sign en grafische sector. De nieuwe VersaCAMM VS-i werkt met ECO-SOL MAX2-inkten.

Deze hebben een hoge densiteit en zijn beschikbaar in CMYKLCm, wit, metallic en licht zwart. Verder beschikt de VS-i over een snijfunctie waarmee u de contouren van uw prints eenvoudig uitsnijdt. De printkwaliteit is uitstekend en kan wedijveren met die van een zeer dure machine.

De VersaCAMM VS-i is dus de perfecte machine om uw creatieve ideeën te realiseren.

VersaC*C*AMM

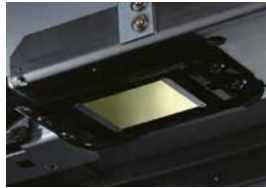


KWALITEIT

Buitengewone printkwaliteit

De VersaCMM VS-i levert de printkwaliteit waar signmakers en grafici naar op zoek zijn. De machine is uitgerust met de nieuwste printkop, die druppels in zeven verschillende groottes afvuurt en zo de printkwaliteit optimaliseert voor het printmateriaal en de printresolutie van uw keuze.

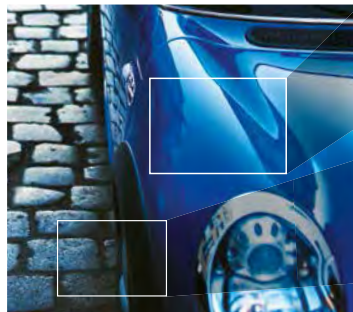
De printkwaliteit is spectaculair en kan concurreren met die van zeer dure machines. Eén van de redenen hiervoor is de erg nauwkeurige aansturing van de printkop.



ECO-SOL MAX2 voor prachtige resultaten

ECO-SOL MAX2 is de nieuwe generatie van de onovertroffen eco-solventinkt van Roland DG.

De inkt is erg duurzaam, kan gebruikt worden op een uitgebreide reeks media en heeft een zeer ruim kleurengamma. Bovendien is de inkt nikkelvrij. ECO-SOL MAX2 levert stabiele resultaten en levendige kleuren. Tekst en beeld zijn zeer scherp, waardoor elk detail mooi tot zijn recht komt.



Garandeert schitterende, levendige kleuren.



Creëert egale kleuren en scherpe beelden.

MONOCHROOM

Monochroom printen met een perfecte grijsbalans

Lk

De VersaCMM VS-i ondersteunt de nieuwe licht zwarte (Lk) inkt. Met licht zwart kunt u een neutraal grijs printen voor egale grijsgradaties en accurate zwart/wit-beelden. Ook voor de realistische weergave van huidtinten is deze kleur ideaal. Licht zwart helpt verder bij de accurate reproductie van kleuren in corporate branding-materiaal, zoals kleding of cosmetica.



Geprint met een voorgaand model



Geprint met VersaCMM VS-640i

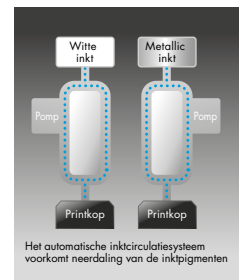
Accurate grijsbalans en stabiele huidtinten

WIT & METALLIC

Wit en metallic printen voor rendabele nieuwe toepassingen

Wh Mc

De standaardmodus van de nieuwe VS-lijn evenaart de beeldkwaliteit van de hogekwaliteitsmodus van zijn voorgangers* en behaalt bij het printen van wit snelheden die ongeveer 1,5 keer hoger liggen. De nieuwe witte inkt heeft namelijk een hogere densiteit, wat prachtige resultaten geeft op transparante en gekleurde media. Ook de printsnelheden bij metallic liggen tot twee maal hoger. In de standaardmodus kan de VS-i meer bepaald de densiteit van de hogekwaliteitsmodus* van de vroegere modellen reproduceren. De VS-i beschikt bovendien over een geautomatiseerd inktcirculatiesysteem dat neerdaling van pigmenten voorkomt en het verbruik van witte en metallic inkten beperkt.



Het automatische inktcirculatiesysteem voorkomt neerdaling van de inktpigmenten

* VersaCMM VS-640/540/300

PRINTEN & SNIJDEN

Geavanceerde print- en snijtechnologie

De VS-i-serie beschikt over de vermaarde print- en snijtechnologie van Roland. De contouren van uw prints worden automatisch in één vloeiende beweging uitgesneden. Zodoende maakt u vlot de mooiste raam- en vloerstickers, displays, etiketten, autobeletering, hittetransfers voor textiel en veel meer. U kunt bovendien de snijpositie tijdens de productie lichtjes bijstellen. Dat bespaart u tijd en geld. Het optionele oprolsysteem (TU-2) vereenvoudigt uw werk verder, omdat het uw prints automatisch netjes oprolt.

Print & Cut



Snij eender welke vorm



Perfect voor de productie van labels en stickers

KLEUREN

Kies de inktconfiguratie die aansluit op uw noden

De nieuwe VS-i is beschikbaar in verschillende inktconfiguraties met acht, zeven of vier kleuren. Wit, metallic zilver en licht zwart behoren tot het aanbod. Kies de kleurencombinatie die bij uw zaak past.

- 8 kleuren: CMYKlLm + licht zwart (Lk) + wit (Wh)

- 8 kleuren: CMYKlLm + licht zwart (Lk) + metallic zilver (Mt)

- 8 kleuren: CMYKlLm + wit (Wh) + metallic zilver (Mt)

- 7 kleuren: CMYKlLm + licht zwart (Lk) *Cassette reinigingsvloeistof

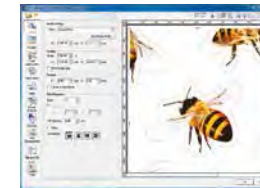
- 4 kleuren: twee maal CMYK

RIP & PRINT MANAGEMENT SOFTWARE

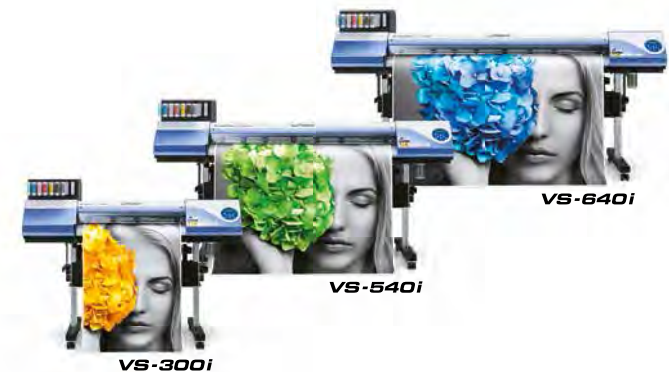
Roland VersaWorks®

Krachtige en gebruiksvriendelijke RIP-software

De VS-i wordt geleverd met de VersaWorks® RIP-software. In deze gebruiksvriendelijke software stemt u de printerinstellingen volledig af op de vereisten van elke opdracht. Zo verhoogt u de levendigheid van de kleuren voor buitensignalisatie, laat u elk detail uitkomen in kunst- of fotoreproducties en print u variabele data. Ook maakt de software het mogelijk PANTONE®-kleuren te reproduceren. U kunt de spotkleuren bovendien vervangen door eender welke kleur van het Roland Color System. Dit is de kleurenbibliotheek van Roland met meer dan 1000 standaardkleuren en 512 metallicinten.



Roland Metallic Color System Library



VersaCAMM

Specificaties					
Model	VS-640i	VS-540i	VS-300i		
Printtechnologie	Piezo-elektrische inktjet				
Media	Breedte	210 mm - 1625 mm	210 mm - 1371 mm	210 mm - 762 mm	
	Dikte	Maximaal 1,0 mm met liner, voor printen Maximaal 0,4 mm met liner en 0,22 mm zonder liner, voor snijden			
	Buitenafmetingen rol	Maximaal 210 mm			
	Gewicht rol	Maximaal 40 kg	Maximaal 30 kg	Maximaal 25 kg	
	Diameter kern *1	76,2 mm of 50,8 mm			
Print/snijbreedte *2	Maximaal 1.600 mm	Maximaal 1.346 mm	Maximaal 736 mm		
Inktcassettes	Type	Roland ECO-SOL MAX2 inkt			
	Capaciteit	220 cc voor wit en metallic of 440 cc voor CMYK Lc Lm Lk			
	Kleuren	CMYKCMYK, CMYKcLmLk, CMYKcLmLk+Wh, CMYKcLmLk+Mt, CMYKcLm+Wh+Mt			
Printresolutie (dots per inch)	Maximaal 1.440 dpi				
Snijnsnelheid	10 tot 300 mm/s				
Mesdruk	30 tot 300 gf				
Mes-offset	0 tot 1,5 mm				
Softwareresolutie (tijdens snijden)	0,025 mm/pas				
Nauwkeurigheid (tijdens printen) *3 *4	Afwijking minder dan ±0,3 % van de afgelegde afstand of ±0,3 mm, naargelang welke waarde groter is				
Nauwkeurigheid (tijdens snijden) *3	Afwijking minder dan ±0,4 % van de afgelegde afstand of ±0,3 mm, naargelang welke waarde groter is Wanneer correctie is uitgevoerd (wanneer instelling [CUTTING MENU] - [CALIBRATION] is gebeurd); afwijking minder dan ±0,2 % van de afgelegde afstand of ±0,1 mm, naargelang welke waarde groter is				
Herhalingsnauwkeurigheid (tijdens snijden) *3 *5	±0,1 mm of minder				
Nauwkeurigheid alignering printen en snijden *3 *6	±0,5 mm of minder				
Nauwkeurigheid alignering printen en snijden als media opnieuw wordt geplaatst *3 *7	Afwijking minder dan ±0,5% van de afgelegde afstand of ±3 mm, naargelang welke waarde groter is				
Mediaverwarmingssysteem *8	Verwarming	In te stellen op: 30 tot 45°C			
	Droger	In te stellen op: 30 tot 50°C			
Verbinding	Ethernet (10BASE-T/100BASE-TX, automatische omschakeling)				
Energiebesparingen	Automatische sluimerfunctie				
Voeding		AC 100 tot 120 V ±10 %, 8,2 A, 50/60 Hz of AC 220 tot 240 V ±10 %, 4,2 A, 50/60 Hz	AC 100 tot 120 V ±10 %, 7,9 A, 50/60 Hz of AC 220 tot 240 V ±10 %, 4,0 A, 50/60 Hz	AC 100 tot 120 V ±10 %, 5,6 A, 50/60 Hz of AC 220 tot 240 V ±10 %, 2,9 A, 50/60 Hz	
	Stroomverbruik	Tijdens gebruik	Ongeveer 1.044 W	Ongeveer 955 W	Ongeveer 670 W
		Sluimerstand	Ongeveer 14,5 W	Ongeveer 15,1 W	Ongeveer 14,4 W
Geluidsniveau	Tijdens gebruik	64 dB (A) of minder			
	Tijdens stand-by	41 dB (A) of minder			
Gebruiksvoorwaarden	Ingeschakeld	Temperatuur: 15 tot 32 °C (20 °C of meer aanbevolen), Vochtigheidsgraad: 35 tot 80 % RH (zonder condensatie)			
	Uitgeschakeld	Temperatuur: 5 tot 40°C, Vochtigheidsgraad: 20 tot 80 % RH (zonder condensatie)			
Afmetingen (met stand)	2575 [B] x 795 [D] x 1270 [H] mm	2315 [B] x 795 [D] x 1270 [H] mm	1700 [B] x 795 [D] x 1270 [H] mm		
Gewicht (met stand)	140 kg	130 kg	100 kg		
Inbegrepen	Stand, stroomkabel, mesje, meshouder, mediaklemmen, vervangmesje, software, gebruikershandleiding enz.				

Opties		
Model	Beschrijving	
ECO-SOL MAX2-inkt	ESL4-4CY	Cyaan, 440 cc
	ESL4-4MG	Magenta, 440 cc
	ESL4-4YE	Geel, 440 cc
	ESL4-4BK	Zwart, 440 cc
	ESL4-4LC	Licht cyaan, 440 cc
	ESL4-4LM	Licht magenta, 440 cc
	ESL4-4LK	Licht zwart, 440 cc
	ESL4-MT	Metallic zilver, 220 cc
ESL4-WH	Wit, 220 cc	
Reinigingscartridge	ESL4-CL	Reinigingsvloeistof, 1 stuk
Messen	ZEC-U5025	Voor dik, reflecterend en fluorescerend vinyl, evenals gangbare sign vinyl, 5 stuks
	ZEC-U5022	Voor gangbare sign vinyl, 2 stuks
Messenhouders	XD-CH2	Messenhouder met aanpassing mesextensie, uit aluminium
	XD-CH3	Messenhouder met aanpassing mesextensie, uit kunststof

Systeemvereisten Roland VersaWorks	
Besturingssysteem	Windows® 7 (32-bits, 64-bits), Windows Vista® (32-bits, 64-bits), Windows® XP (32-bits, 64-bits)
CPU	Core™2 Duo, 2,0 GHz of sneller aanbevolen
RAM	2 GB of meer aanbevolen
Videokaart en scherm	Een resolutie van 1280 x 1024 of meer is aanbevolen
Vrije schijfruimte	40 GB of meer aanbevolen
Bestandssysteem harde schijf	NTFS-formaat
Optische drive	Dvd-rom-station

Compatibele software	
Adobe®	Illustrator® 10, CS, CS2, CS3, CS4, CS5, CS6
CorelDRAW®	11, 12, X3, X4, X5

*1 De mediahouder van deze machine is exclusief voor media met een kartonnen kern (binnendiameter 7,6 cm). Als u een kern van 5 cm wilt gebruiken, dient u de optionele mediafilzen te plaatsen.*2 De print- of snijlengte is afhankelijk van de beperkingen van het programma.*3 Gebruik makend van de door Roland opgegeven media, correct geplaatst, temperatuur: 25 °C, vochtigheid: 50 % RH, alle pinchrollers zijn gebruikt. 25 mm of meer marge links en rechts, 35 mm of meer marge vooraan, exclusief uitzetting of inkrimping van de media, alle correcties en aanpassingen aan de machine zijn correct uitgevoerd. Niet gegarandeerd wanneer het verwarmingssysteem of de droger worden gebruikt.*4 Gebruik makend van het door Roland opgegeven media, print van 1 m.*5 Het menu-item [PREFEED] moet worden ingesteld op 'ENABLE', modellen van 64 inch en 54 inch, media die breder is dan 610 mm, en 4.000 mm lang. Media met breedte van 610 mm of minder en 8.000 mm lang. 30 inch-model, 3.000 mm lang.*6 Op voorwaarde dat de mediailengte minder dan 3.000 mm bedraagt. Geen rekening houdend met verschuivingen die worden veroorzaakt door expansie of inkrimping van de media en/of door het opnieuw plaatsen van materiaal.*7 Gebruik makend van het door Roland opgegeven media, modellen van 64 inch en 54 inch; datagrootte: 1.000 mm in de richting van de mediadoorvoer, 1.600 mm in de breedte. Model van 30 inch; datagrootte: 1.000 mm in de richting van de mediadoorvoer, 736 mm in de breedte. Geen laminatie. Automatische detectie van paskruiden op vier punten als media opnieuw wordt geplaatst. Tijdens het snijden moet de optie [PREFEED] op 'ENABLE' staan. Schakel het effect van schuine beweging en uitzetting en inkrimping van media uit.*8 Opwarming is vereist na opstarten. Dit kan 5 tot 20 minuten duren, afhankelijk van de productieomgeving. Het is mogelijk dat de vooraf ingestelde temperatuur niet wordt bereikt, afhankelijk van de omgevingstemperatuur en de breedte van het printmateriaal.

Opties

Automatisch oprolsysteem

TU2-64 [voor VS-640i] * Rollen tot 30 kg
 TU2-54 [voor VS-540i]
 TU2-30 [voor VS-300i]

Verwarming en blazer

Onds 640A/B [voor VS-640i] * Het gebruik van een verwarmder en blazer wordt aangeraden, vooral bij het printen van wit en metallic.
 Onds 540A/B [voor VS-540i]
 Onds 300A/B [voor VS-300i]

Specificaties van de optionele verwarmder en blazer:
 Onds640A/540A/300A: 100 - 115V AC, 50/60 Hz, Max. 6 A [100-115V]
 Onds640B/540B/300B: 200 - 240V AC, 50/60 Hz, Max. 3 A [200-240 V]

Roland DG-producten met dit milieulabel voldoen aan de bedrijfscriteria voor milieubewustzijn (dit is een reeks standaarden gebaseerd op ISO 14021, type II). Meer informatie vindt u op www.rolanddg.com

Over zilverkleurige metallic en witte inkt

De pigmenten in deze inkten bezinken in de inktcassettes. U dient dus met de inktcassettes te schudden voor gebruik. De outdoor houdbaarheid van CMYK-inkten is drie jaar, voor witte inkt is dat één jaar en voor metallic inkten één tot drie jaar afhankelijk van de gebruikte media. Roland DG raadt aan zowel indoor als outdoor prints te lamineren om de metallic inkt te beschermen tegen krassen.

Roland behoudt zich het recht voor om de specificaties, materialen of accessoires te wijzigen zonder voorafgaande mededelingen hierover. De actuele uitvoer kan variëren. Voor een optimale uitvoer kwaliteit, kan periodiek onderhoud van de kritische componenten noodzakelijk zijn. Neem voor meer informatie contact op met uw Roland dealer. Er is geen andere garantie of aansprakelijkheid van toepassing anders dan die expliciet werd genoemd. Roland zal niet aansprakelijk worden gehouden of zijn voor enige directe of indirecte schade of gevolgschade, onafhankelijk of dit voorzien was, die ontstaan zijn als gevolg van fouten in de producten.