

HOUD UW ROLAND SNIJPLOTTER IN PERFECTE STAAT

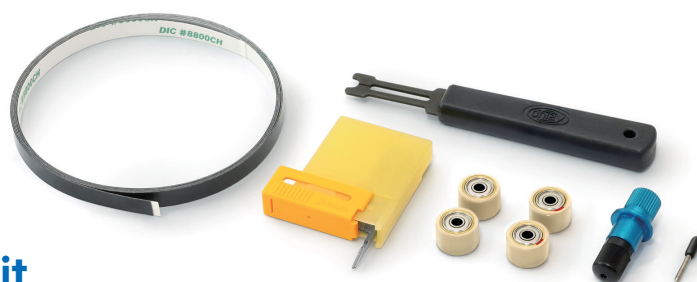
Met een eenvoudig te gebruiken Self-Maintenance Kit

CAMM-1SERVO
Desktop Sign Maker by Roland DGC Corporation

 Roland

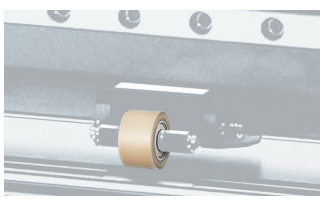


Snijdt als nieuw met de
Vinyl Cutter Self-Maintenance Kit



 Roland

Onderhoud is nodig om snijkwaliteitsproblemen te voorkomen



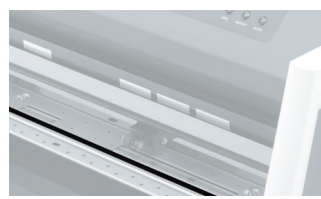
Slijtage van de transportwielletjes

Wanneer het oppervlak van de aandrukrol verslechtert en het onmogelijk wordt om een vel vinyl gelijkmatig in te voeren, zullen het begin- en eindpunt niet overeenkomen.



Begin- en eindpunten komen niet overeen.

De snij nauwkeurigheid is slecht.



Slijtage van de snijstrip van de snijplotter

Als het oppervlak van de snijstrip van de snijplotter beschadigd is, zal het snijmes in de groef komen en vervolgens stuiten. Dit stuitereffect zal een golvend snijresultaat als gevolg geven.



Begin- en eindpunten komen niet overeen.

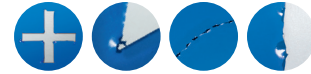
De snijlijn lijkt onderbroken.

De snijlijn is golvend.



Lagerslijtage

Als de lagers in de meshouder van de cutter versleten zijn, zullen uw graphics niet goed worden gesneden.

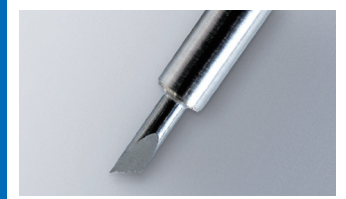


Snijdt niet nauwkeurig.

Het materiaal is gestript op de snijkant.

De snijlijn lijkt onderbroken.

De snijlijn is golvend.



Slijtage van het snijmes

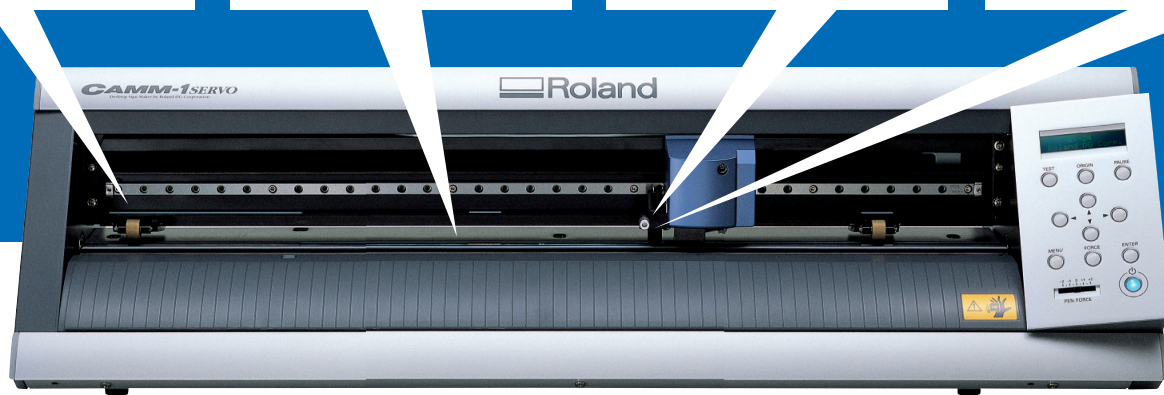
Als het snijmes versleten is, zullen de kanten rafelen en zal het snijmes stuiten.



Het materiaal is gestript op de snijkant.

De snijlijn lijkt onderbroken.

De snijlijn is golvend.



Onderhoud uw snijplotter met de self-maintenance kit die alle noodzakelijke reserveonderdelen bevat.

De kit bevat:

- Snijstrip
- Meshouder
- Transportwielletje (M)
- Transportwielletje (LR)
- Afsnijmessen
- E-ring houder*

*niet inbegrepen in de GR-serie kits.

BEKIJK DE VIDEO



www.rolanddg.com/cutlikenew

Cutter Modelnummer	Onderdeelnummer Self-Maintenance Kit	Code
GX-24	GEHEEL, MAINTENANCE KIT SV GX-24	6000004191
GX-300	GEHEEL, MAINTENANCE KIT SV GX-300	6000004192
GX-400	GEHEEL, MAINTENANCE KIT SV GX-400	6000004193
GX-500	GEHEEL, MAINTENANCE KIT SV GX-500	6000004194
GX-640	GEHEEL, MAINTENANCE KIT SV GX-640	6000004195
GS-24	GEHEEL, MAINTENANCE KIT SV GS-24	6000004197
GR-420	GEHEEL, MAINTENANCE KIT SV GR-420	6000004188
GR-540	GEHEEL, MAINTENANCE KIT SV GR-540	6000004189
GR-640	GEHEEL, MAINTENANCE KIT SV GR-640	6000004190



Roland DG behoudt zich het recht voor om zonder voorafgaande kennisgeving wijzigingen aan te brengen in specificaties, materialen of accessoires. Het reële resultaat kan variëren. Voor een optimale uitvoerkwaliteit kan periodiek onderhoud aan kritieke onderdelen nodig zijn. Neem contact op met uw Roland DG-dealer voor meer informatie. Er wordt geen andere garantie of waarborg geïmpliceerd dan uitdrukkelijk vermeld. Roland DG is niet aansprakelijk voor incidentele of gevolgschade, al dan niet voorzien, veroorzaakt door defecten aan dergelijke producten. De reproductie of het gebruik van auteursrechtelijk beschermd materiaal is onderworpen aan lokale, nationale en internationale wetgeving. Klanten zijn verantwoordelijk voor het naleven van alle van toepassing zijnde wetten en zijn aansprakelijk voor elke inbreuk. Alle handelsmerken zijn het eigendom van hun respectievelijke eigenaren. Roland DG heeft de MMP-technologie in licentie gekregen van de TPL-groep.

Imagine. 

GEAUTORISEERDE DEALER: